



STABILPLASTIC SPA

STABIL TWIN

CAVIDOTTO

SCHEDA TECNICA

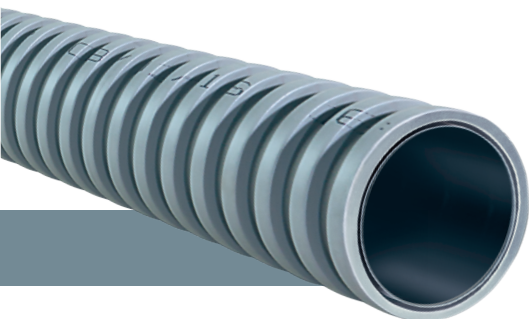
Tubi corrugati in PE-AD per protezione cavi interrati

NORMA CEI EN 61386-24
SERIE 450 N - 750 N



Giotto 450[®] ROTOLI
mod. comunitario registrato

TUBO CORRUGATO DOPPIA PARETE IN PE



Stabil TWIN



Stabil TWIN è il nuovo tubo corrugato prodotto da Stabilplastic per la protezione di cavidotti interrati.

Stabil TWIN è una tubazione in Polietilene ad alta densità costituito da due distinte pareti, saldate tra loro mediante il procedimento di coestrusione, la parte esterna corrugata conferisce un'alta resistenza allo schiacciamento mentre la parte interna liscia favorisce un miglior scorrimento dei cavi introdotti.

CARATTERISTICHE TECNICHE:

NORMA CEI EN 61386-24 SERIE N

- Resistenza a schiacciamento:
 - **450 N** (Newton): La deformazione massima ammessa, del cavidotto, risulta essere del 5% applicando una forza di compressione non inferiore a 2250 N/metro (230 Kg./metro).
 - **750 N** (Newton): La deformazione massima ammessa, del cavidotto, risulta essere del 5% applicando una forza di compressione non inferiore a 3750 N/metro (383 Kg./metro).
- Resistenza all'urto: a -5° C con valori di energia applicati variabili da 15 J a 28 J.
- Resistenza a piegatura (solo per rotoli): a -5° C raggio di curvatura pari ad almeno 10 volte il diametro nominale del Tubo.
- Resistenza alle variazioni di temperatura da -50° C a +60° C
- Resistenza elettrica di isolamento superiore a 100 MOHM (MΩ)
- Rigidità elettrica superiore a 800 Kv/cm
- Marcatura CE

- I tubi corrugati Stabil TWIN vengono forniti in confezione standard in rotoli da ml. 50 con tirafilo metallico inserito e/o in barre da mt. 6 (dn 110-125-160).
Ogni rotolo e/o barra inoltre viene fornito di manicotto di giunzione.

SETTORE D'IMPIEGO:

I tubi e i relativi manicotti del tubo Stabil TWIN sono adatti alla protezione di cavi interrati.

CONDIZIONI D'IMPIEGO:

I tubi Stabil TWIN non necessitano di essere rinforzati e ricoperti di calcestruzzo a meno di esigenze particolari.

CLASSIFICA DEGLI SCAVI:

TRINCEA STRETTA: (Consigliata)

È la miglior sistemazione nella quale collocare i tubi
Larghezza trincea ≤ 3 D. (diametro tubo.)

TRINCEA LARGA:

Il carico sul tubo è sempre maggiore di quello relativo alla sistemazione in trincea stretta.

Larghezza trincea $3 \div 10$ D.

PROFONDITÀ DELLA TRINCEA:

La profondità deve essere maggiore di entrambi i seguenti valori:

TRAFFICO STRADALE $H \geq 1,0$ m.

ALTRI CASI $H \geq 0,5$ m.

È consigliabile una profondità minima con **$H \geq 0,8$ m.** per profondità inferiori è necessario porre un diaframma rigido sopra i 20 cm. di sabbia posti sulla generatrice del tubo.

LETTO DI POSA:

L'altezza minima del letto di posa, costituito da sabbia, è di 10 cm. + 1/10 del diametro.

RIEMPIMENTO DELLA TRINCEA:

Il riempimento della trincea e in generale dello scavo è l'operazione fondamentale della posa in opera.

STRATO L1

La sabbia verrà sistemata attorno al tubo e costipata a mano fino alla mezzzeria dello stesso, avendo la massima cura che non rimangano zone vuote sotto e che il rinfianco tra tubo e parete dello scavo sia continuo e compatto.

STRATO L2

Il secondo strato di sabbia di rinfianco giungerà sino alla generatrice superiore del tubo con costipazione a mano.

STRATO L3

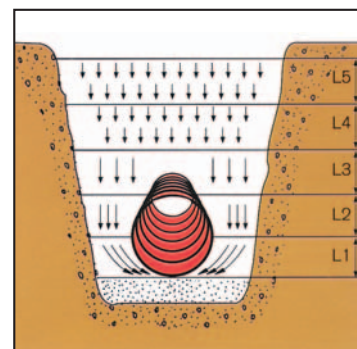
Il terzo strato di sabbia avrà un'altezza di 20 cm.

La compattazione avverrà solo lateralmente al tubo, mai sulla verticale.

STRATO L4 e L5

Il riempimento sarà effettuato con materiale proveniente dallo scavo depurato degli elementi con diametro superiore a 10 cm. Sono da scartare le terre difficilmente comprimibili come torbose, argillose e ghiacciate.

Il riempimento va eseguito per strati successivi di spessore pari a 30 cm. che devono essere compattati ed eventualmente bagnati.



PID:
02103100

CID:
CN.C0005Y

Certificato di approvazione

Approval certificate



IMQ, ente di certificazione accreditato,
autorizza la ditta

IMQ, accredited certification body, grants to

PRD N° 005B

Membro degli Accordi di Mutuo
Riconoscimento EA, IAF e ILAC
Signatory of EA, IAF and ILAC
Mutual Recognition Agreements

STABILPLASTIC SPA
VIA BENVENUTO CELLINI 16
21052 BUSTO ARSIZIO VA
IT - Italy

all'uso del marchio

the licence to use the mark

IMQ

Il presente certificato è
soggetto alle condizioni
previste nel Regolamento
"MARCHI IMQ - Regolamento
per la certificazione di prodotti"
ed è relativo ai prodotti descritti
nell'Allegato al presente
certificato.



per i seguenti prodotti

for the following products

Sistema di tubi interrati
(Codice di identificazione TPC /
NF708)

Buried underground conduits
system
(Identification mark TPC / 708)

This certificate is subjected to the
conditions foreseen by Rules
"IMQ MARKS - RULES for
product certification" and is
relevant to the products listed in
the annex to this certificate.

Emesso il | Issued on **2003-08-27**

Aggiornato il | Updated on **2022-11-28**

Sostituisce | Replaces **2022-11-08**


IMQ S.p.A.

Allegato - Certificato di approvazione
Annex - Approval certificate

Emesso il | Issued on 2003-08-27
Aggiornato il | Updated on 2022-11-28
Sostituisce | Replaces 2022-11-08

Prodotto | Product

Sistema di tubi interrati Buried underground conduits system

Concessionario | Licence Holder

STABILPLASTIC SPA
VIA BENVENUTO CELLINI 16
21052 BUSTO ARSIZIO VA
IT - Italy

Marchio | Mark



IMQ

Costruito a | Manufactured at

PI.S00019 C06193973 14036 MONCALVO AT Italy

Copia del presente certificato deve essere conservata presso i luoghi di produzione sopra elencati.

Copy of this certificate must be available at the manufacturing places listed above

Norme / Specifiche tecniche

Prodotto/i conforme/i alle Norme/Specifiche tecniche:

EN 61386-1:2008 + A1:2019

EN 61386-24:2010

Prodotti conformi agli obiettivi di sicurezza della Direttiva B.T. 2014/35/UE (Allegato I).

Standards / Technical specifications

Product/s complying to Standards/Technical specifications:

EN 61386-1:2008 + A1:2019

EN 61386-24:2010

Products meeting the safety objectives of Low Voltage Directive 2014/35/EU (Annex I).

Rapporti | Test Reports

MI22-0082482-01

Caratteristiche tecniche | Technical characteristics

Sistema di tubi Conduit system	sistema chiuso / closed system
Resistenza all'urto Resistance to impact	normale / normal
Resistenza alla piegatura Resistance to bending	rigido / rigid
Resistenza alla penetrazione di corpi solidi/liquidi Resistance to ingress of solid/liquid objects	IP40
Resistenza alla propagazione della fiamma Resistance to flame propagation	propagante la fiamma / flame propagating
Resistenza alla compressione Resistance to compression	450 N

Articoli (con dettagli) | Articles (with details)

AR.D006J8

Marca Trade mark	TWIN
Codice di identificazione Identification mark	TPC
Grandezza Size	110, 125, 160, 200 mm
Articolo/riferimento a catalogo Article/catalogue reference	TPC XXX
Descrizione Description	tubo / conduit

Ulteriori informazioni | Additional Information

XXX = codice grandezza

Colore tubo esterno/interno:rosso/nero (grandezza 110, 125, 160, 200 mm)

Colore tubo esterno/interno:nero/nero (grandezza 110, 125, 160 mm)

Colore manicotto: nero

XXX = size code.

Conduit colour outside/inside: red/black (size 110, 125, 160, 200 mm)

Conduit colour outside/inside: black/black (size 110, 125, 160 mm)

Fitting colour: black

Componenti | Component List

Identification mark : NF708

Tipo Type	(*)	Costruttore Manufacturer	Riferimento Type Ref.	Dati Data	Norme Standard (*)	Marchi Marks
Fittings (sleeves)	2	TRE A	NF708	Ø 110-125-160-200 mm (black colour)	-	IMQ

Emesso il | Issued on **2003-08-27**

Data di aggiornamento | Updated on **2022-11-28**

Sostituisce | Replaces **2018-11-08**

Ciascun componente è contraddistinto da un numero avente il seguente significato:

- 1 - Componente marchiato e sostituibile con altro pure marchiato con caratteristiche equivalenti
- 2 - Componente sostituibile solo previa autorizzazione dell'IMQ
- 3 - Componente (integrato nell'apparecchio utilizzatore) provato congiuntamente all'apparecchio utilizzatore
- 4 - Componente in alternativa
- 5 - Componente per uso opzionale
- 6 - Componente da abbinare

Each component is signed by a number having the following meaning:

- 1 - Approved component replaceable with another one also approved with equivalent characteristics
- 2 - Component replaceable with IMQ authorization only
- 3 - Integrated component tested together with appliances
- 4 - Alternative component
- 5 - Component for optional use
- 6 - Component to be matched

(*) Queste colonne sono compilate a cura di IMQ / These columns are filled in by IMQ

Identification mark : NF708

Diritti di concessione | Annual Fees

SN.D000Z9	BTW.021000.DA5Z	Importo modelli IMQ - sistema chiuso tubi interrati - 0210 - Tubi protettivi IMQ mod. for buried underground conduits system - 0210 - Conduits	1
SN.D000Z9	BTW.021000.DA2Z	Importo modelli IMQ - accessori tubi interrati - 0210 - Tubi protettivi IMQ mod. - accessories - buried underground conduits - 0210 - Conduits	1
SN.D000Z9	BTW.021000.DA2Y	Importo modelli IMQ - tubi interrati (per diametro) - 0210 - Tubi protettivi IMQ mod. - for buried underground conduits (per diameter) - 0210 - Conduits	4