



STABILPLASTIC SPA

STABIL TWIN

CAVIDOTTO

SCHEDA TECNICA

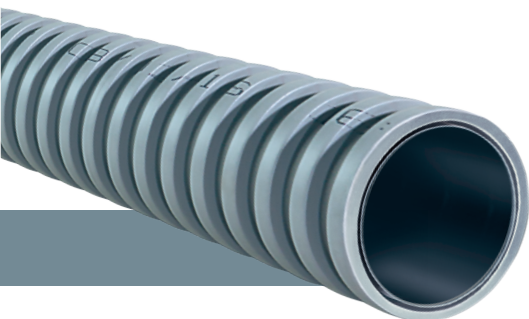
Tubi corrugati in PE-AD per protezione cavi interrati

NORMA CEI EN 61386-24
SERIE 450 N - 750 N



Giotto 450[®] ROTOLI
mod. comunitario registrato

TUBO CORRUGATO DOPPIA PARETE IN PE



Stabil TWIN



Stabil TWIN è il nuovo tubo corrugato prodotto da Stabilplastic per la protezione di cavidotti interrati.

Stabil TWIN è una tubazione in Polietilene ad alta densità costituito da due distinte pareti, saldate tra loro mediante il procedimento di coestrusione, la parte esterna corrugata conferisce un'alta resistenza allo schiacciamento mentre la parte interna liscia favorisce un miglior scorrimento dei cavi introdotti.

CARATTERISTICHE TECNICHE:

NORMA CEI EN 61386-24 SERIE N

- Resistenza a schiacciamento:
 - **450 N** (Newton): La deformazione massima ammessa, del cavidotto, risulta essere del 5% applicando una forza di compressione non inferiore a 2250 N/metro (230 Kg./metro).
 - **750 N** (Newton): La deformazione massima ammessa, del cavidotto, risulta essere del 5% applicando una forza di compressione non inferiore a 3750 N/metro (383 Kg./metro).
- Resistenza all'urto: a -5° C con valori di energia applicati variabili da 15 J a 28 J.
- Resistenza a piegatura (solo per rotoli): a -5° C raggio di curvatura pari ad almeno 10 volte il diametro nominale del Tubo.
- Resistenza alle variazioni di temperatura da -50° C a +60° C
- Resistenza elettrica di isolamento superiore a 100 MOHM (MΩ)
- Rigidità elettrica superiore a 800 Kv/cm
- Marcatura CE

- I tubi corrugati Stabil TWIN vengono forniti in confezione standard in rotoli da ml. 50 con tirafilo metallico inserito e/o in barre da mt. 6 (dn 110-125-160).
Ogni rotolo e/o barra inoltre viene fornito di manicotto di giunzione.

SETTORE D'IMPIEGO:

I tubi e i relativi manicotti del tubo Stabil TWIN sono adatti alla protezione di cavi interrati.

CONDIZIONI D'IMPIEGO:

I tubi Stabil TWIN non necessitano di essere rinforzati e ricoperti di calcestruzzo a meno di esigenze particolari.

CLASSIFICA DEGLI SCAVI:

TRINCEA STRETTA: (Consigliata)

È la miglior sistemazione nella quale collocare i tubi
Larghezza trincea ≤ 3 D. (diametro tubo.)

TRINCEA LARGA:

Il carico sul tubo è sempre maggiore di quello relativo alla sistemazione in trincea stretta.

Larghezza trincea $3 \div 10$ D.

PROFONDITÀ DELLA TRINCEA:

La profondità deve essere maggiore di entrambi i seguenti valori:

TRAFFICO STRADALE $H \geq 1,0$ m.

ALTRI CASI $H \geq 0,5$ m.

È consigliabile una profondità minima con **$H \geq 0,8$ m.** per profondità inferiori è necessario porre un diaframma rigido sopra i 20 cm. di sabbia posti sulla generatrice del tubo.

LETTO DI POSA:

L'altezza minima del letto di posa, costituito da sabbia, è di 10 cm. + 1/10 del diametro.

RIEMPIMENTO DELLA TRINCEA:

Il riempimento della trincea e in generale dello scavo è l'operazione fondamentale della posa in opera.

STRATO L1

La sabbia verrà sistemata attorno al tubo e costipata a mano fino alla mezzzeria dello stesso, avendo la massima cura che non rimangano zone vuote sotto e che il rinfianco tra tubo e parete dello scavo sia continuo e compatto.

STRATO L2

Il secondo strato di sabbia di rinfianco giungerà sino alla generatrice superiore del tubo con costipazione a mano.

STRATO L3

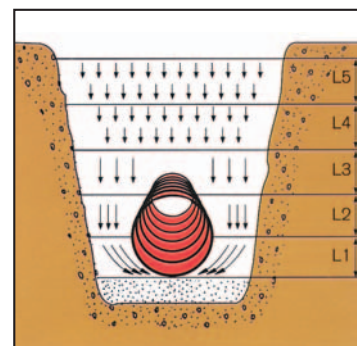
Il terzo strato di sabbia avrà un'altezza di 20 cm.

La compattazione avverrà solo lateralmente al tubo, mai sulla verticale.

STRATO L4 e L5

Il riempimento sarà effettuato con materiale proveniente dallo scavo depurato degli elementi con diametro superiore a 10 cm. Sono da scartare le terre difficilmente comprimibili come torbose, argillose e ghiacciate.

Il riempimento va eseguito per strati successivi di spessore pari a 30 cm. che devono essere compattati ed eventualmente bagnati.



PID:
02103000

CID:
CN.C0005Y

Certificato di approvazione

Approval certificate



**IMQ, ente di certificazione accreditato,
autorizza la ditta**

IMQ, accredited certification body, grants to

PRD N° 005B

Membro degli Accordi di Mutuo
Riconoscimento EA, IAF e ILAC
Signatory of EA, IAF and ILAC
Mutual Recognition Agreements

**STABILPLASTIC SPA
VIA BENVENUTO CELLINI 16
21052 BUSTO ARSIZIO VA
IT - Italy**

all'uso del marchio

the licence to use the mark

IMQ

**Il presente certificato è
soggetto alle condizioni
previste nel Regolamento
"MARCHI IMQ -
Regolamento per la
certificazione di prodotti" ed
è relativo ai prodotti
descritti nell'Allegato al
presente certificato.**



per i seguenti prodotti

for the following products

**Tubi interrati
(Codice di identificazione CDP)**

*Buried underground conduits
(Identification mark CDP)*

*This certificate is subjected to
the conditions foreseen by Rules
"IMQ MARKS - RULES for
product certification" and is
relevant to the products listed in
the annex to this certificate.*

Emesso il / Issued on **2002-06-25**

Aggiornato il / Updated on **2018-12-21**

Sostituisce / Replaces **2013-12-18**





IMQ S.p.A.

Allegato - Certificato di approvazione
Annex - Approval certificate

Emesso il / Issued on 2002-06-25
Aggiornato il / Updated on 2018-12-21
Sostituisce / Replaces 2013-12-18

Prodotto | Product

Tubi interrati Buried underground conduits

Concessionario | Licence Holder

STABILPLASTIC SPA
VIA BENVENUTO CELLINI 16
21052 BUSTO ARSIZIO VA
IT - Italy

Marchio | Mark



IMQ

Costruito a | Manufactured at

PI.S00019 C06193973 14036 MONCALVO

AT Italy

Copia del presente certificato deve essere conservata presso i luoghi di produzione sopra elencati.

Copy of this certificate must be available at the manufacturing places listed above

Norme / Specifiche tecniche

Prodotto/i conforme/i alle Norme/Specifiche tecniche:

EN 61386-1:2008

EN 61386-24:2010

Prodotti conformi agli obiettivi di sicurezza della Direttiva B.T.
2014/35/UE (Allegato I).

Standards / Technical specifications

Product/s complying to Standards/Technical specifications:

EN 61386-1:2008

EN 61386-24:2010

Products meeting the safety objectives of Low Voltage Directive
2014/35/EU (Annex I).

Rapporti | Test Reports

MI18-0030426-01

Caratteristiche tecniche | Technical characteristics

Tipo di tubo Type of conduits	corrugato / corrugated
Resistenza all'urto Resistance to impact	normale / normal
Resistenza alla propagazione della fiamma Resistance to flame propagation	propagante la fiamma / flame propagating
Resistenza alla piegatura Resistance to bending	pieghevole / pliable
Minimo raggio di piegatura Minimum bending radius	400,500,630,750,900,1100,1250,1600,2000 mm
Resistenza alla compressione Resistance to compression	450 N

Articoli (con dettagli) | Articles (with details)

AR.C006VR

Marca | Trade mark **TWIN**
Codice di identificazione | Identification mark **CDP**
Grandezza | Size **50,63,125 mm**

AR.S00EW8

Marca | Trade mark **TWIN**
Codice di identificazione | Identification mark **STABIL GIOTTO 450 CDP**
Grandezza | Size **40,50,63,75,90,110,125,160,200 mm**

Ulteriori informazioni | Additional Information

Tubo CDP: colore esterno/interno: blu/nero.

Tubo STABIL GIOTTO 450 CDP: colore esterno/interno: grigio/nero.



IMQ S.p.A. - Società con Socio Unico
I-20138 Milano - via Quintiliano, 43
tel. 0250731 (r.a.) - fax 0250991500
e-mail: info@imq.it - www.imq.it

Rea Milano 1595884
Registro Imprese Milano 12898410159
C.F./P.I. 12898410159
Capitale Sociale € 4.000.000

CA02.01194

SN.C00155

Conduit CDP: colour outside/inside: blue/black.

Conduit STABIL GIOTTO 450 CDP: colour outside/inside: grey/black.

Diritti di concessione | Annual Fees

SN.C00155 **BTS.021000.DA2Y** *Importo modelli IMQ - tubi interrati (per diametro) - 0210 - Tubi protettivi | IMQ mod. - for buried underground conduits (per diameter) - 0210 - Conduits* 9