

# Palo Tirantato

## VITASAFE®

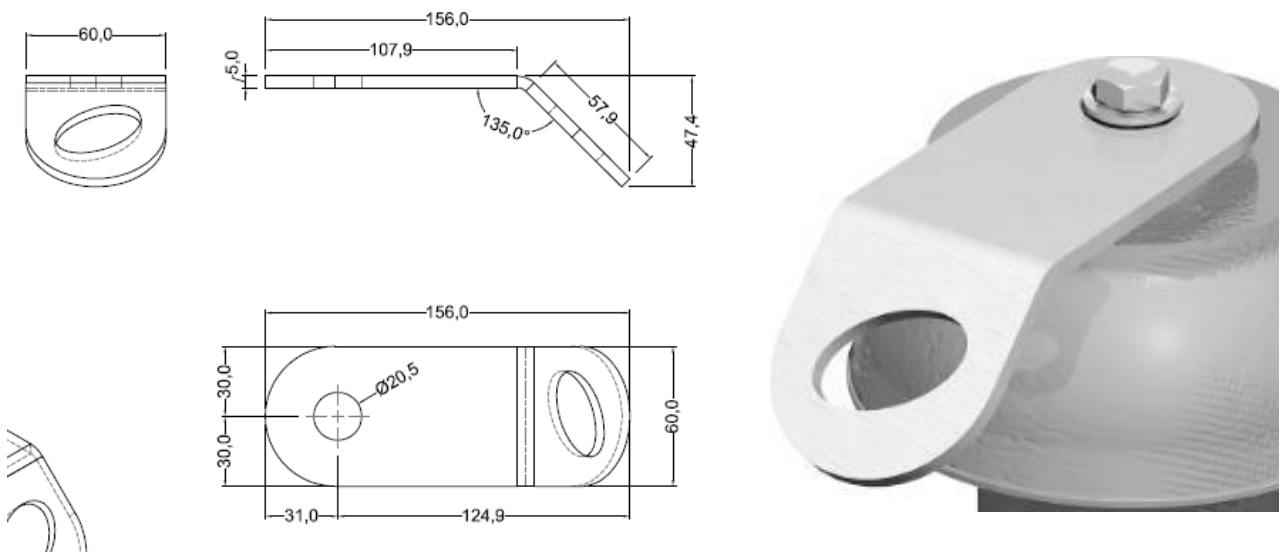
Elemento di una linea vita flessibile classe C o utilizzato singolarmente come dispositivo di tipo A. Il presente dispositivo è un sistema anticaduta certificato secondo la UNI 11578:15, UNI EN 795:2012 - UNI CEN/TS 16415:13 di tipo A e C, da ente notificato dal Ministero.

### DATI TECNICI

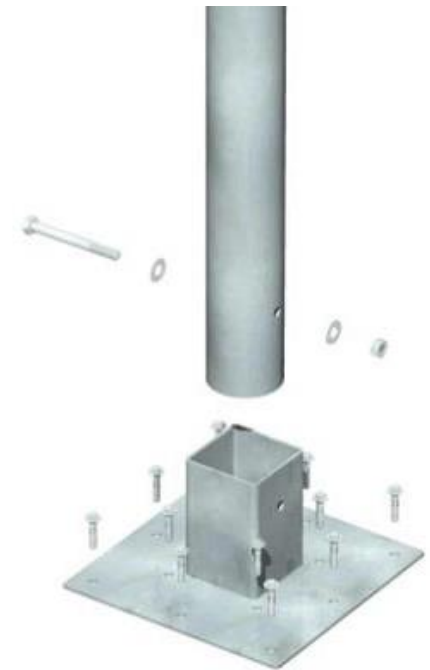
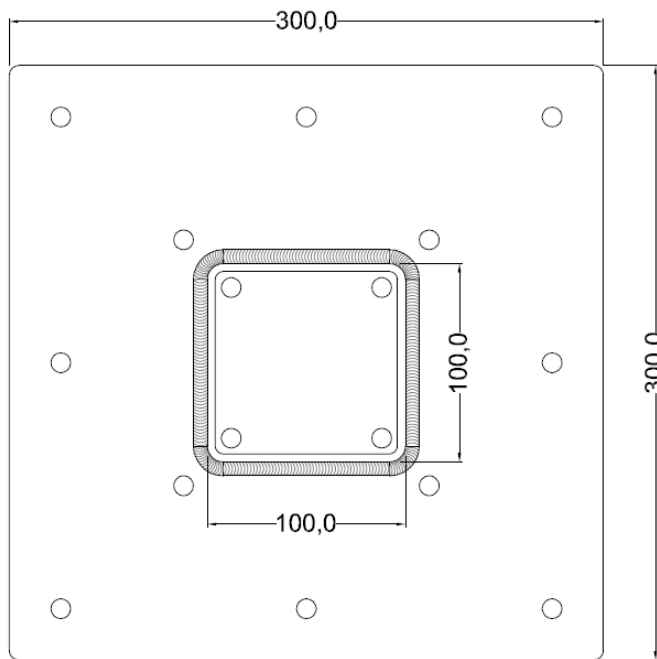
<b>Materiale</b>	<ul style="list-style-type: none"><li>- S355J2H Tubo, Tiranti e Funi</li><li>- S275JR Piastra</li><li>- Alluminio, Inox Testa</li></ul>
<b>Confezione</b>	<ul style="list-style-type: none"><li>- Gocciolatoio in plastica HD</li><li>- 12 tasselli M8x45 (vite M6x50)</li><li>- 2 bullone M12x140 cl 8.8</li><li>- 1 bullone T.E. M12x0 A2-70</li><li>- 3 funi <math>\varnothing</math> 10 mm 216 fili acciaio zincato L 4000 mm</li><li>- 3 angolari in acciaio zincato S275JR</li><li>- 1 collare in acciaio zincato S275JR <math>\varnothing</math>200 mm sp. 12 mm</li><li>- 3 set composti da 5 morsetti, un tenditore M14 e 2 grilli M10</li><li>- 24 barre M10x165 mm cl. 5.8</li></ul>

La fornitura dei prodotti è sempre accompagnata dal "Libretto di istruzioni per l'installazione, l'uso la manutenzione e ispezione periodica" e dalla copia del certificato di collaudo ad uso del tecnico progettista.

## Ancoraggio Girevole



## Base con Palo



## Tiranti con Funi

