

0890 018 – SILICONE TERMORESISTENTE 310 ML

Nome prodotto:	SILICONE TERMORESISTENTE
Codice articolo:	0890 018 (310ml)
Classificazione:	Sigillante silconico a reticolazione acetica.
Caratteristiche:	<p>Il SILICONE TERMORESISTENTE è un sigillante silconico a reticolazione acetica, caratterizzato dall'elevatissima resistenza al calore.</p> <p>Fino a temperature di 300°C; il silicone mantiene inalterata l'elasticità, la perfetta tenuta e presenta una eccezionale resistenza all'invecchiamento.</p> <p>Applicazioni con più di 20 anni di esercizio, anche in presenza di raggi ultravioletti e agenti atmosferici, non presentano alcun segno di sfarinamento e sono assolutamente privi di microfessure superficiali.</p>
Campi di impiego:	L'alto modulo e la sua ottima adesione ai vari tipi di materiale, lo rendono particolarmente indicato per testate, calotte, flange e tubazioni di motori a scoppio. Inoltre trova la giusta applicazione in caldaie, raccordi di condotte e condotte di impianti termici, di scambiatori di calore, ecc.
Osservazioni	la massa non vulcanizzata irrita gli occhi.

Istruzioni per l'impiego

Dimensionamento del giunto: profondità minima = 6 mm.

Per spessori fino a 10 mm la profondità deve essere uguale allo spessore del giunto e comunque non inferiore a 6 mm.

Per spessori da 10 a 20 mm = almeno 10mm.

Per spessori oltre 20 mm = almeno metà dello spessore.

Spessore del giunto	Profondità del giunto
< 10 mm	Uguale allo spessore e comunque non inferiore a 6 mm
10 – 20 mm	almeno 10 mm
> 20 mm	almeno metà dello spessore

Applicazione del sigillante:

1. I fianchi del giunto devono essere puliti, sgrassati ed asciutti.
2. Formare due strisce di sigillante sulla facciata della flangia.
3. Unire le due facce e imbullonare.
4. Iniettare il sigillante sulla connessura.
5. Sigillare le teste e i dadi dalle imbullonature.
6. Lisciare con spatola umida entro 5 minuti dall'applicazione esercitando una certa pressione in modo da eliminare i vuoti d'aria.

Pulizia degli attrezzi: allo stato plastico del sigillante con solventi; dopo indurimento solo meccanicamente.

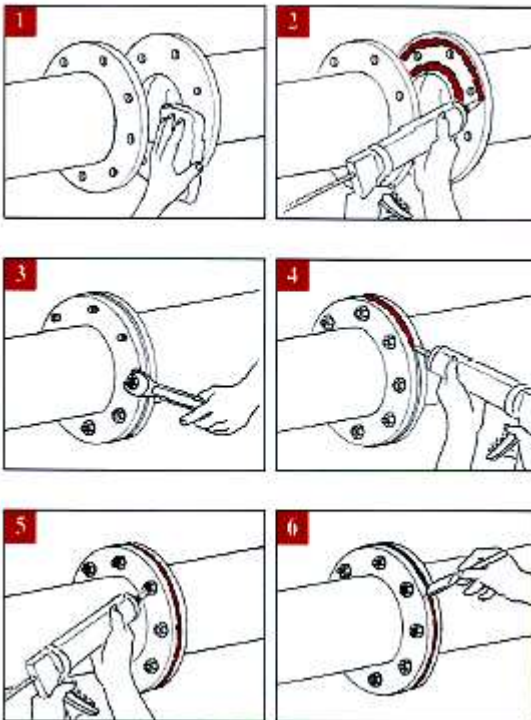


Tabella indicativa dei consumi

Giunto spessore x profondità (mm)	Consumo al metro lineare	Metri lineari Realizzati Con una cartuccia
6 x 6	36 ml	8,7
8 x 8	64 ml	4,9
10 x 10	100 ml	3,1
15 x 10	150 ml	2,1
20 x 10	200 ml	1,5

Stoccaggio

IL SILICONE TERMORESISTENTE

deve essere immagazzinato in ambiente asciutto e fresco. In tali condizioni la stabilità allo stoccaggio è di almeno 12 mesi. Cartucce non completamente consumate possono essere conservate per circa 3 mesi se ben chiuse.

Confezioni

Cartucce da 310 ml.

Dati tecnici

Colore	rosso
Massa volumica (UNI 8490/2)	1,307 g/ml
Temperatura di applicazione	Da -15°C a + 60°C
Tempo di reticolazione superficiale (MIT 33*)	Ca. 20 minuti
Velocità di indurimento dall'esterno verso l'interno a 23°C (MIT 32*)	Ca. 2,0 mm in 24h
Temperatura di esercizio	Da -50°C a + 300°C
Durezza Shore A (DIN53505)	Ca. 45
Allungamento percentuale a rottura (DIN 53504/S3)	Ca. 300%
Carico di rottura per trazione (DIN 53504/S3)	Ca. 3,00 Mpa
Modulo elastico al 100% di allungamento (DIN 53504/S3)	Ca. 0,90 Mpa
Allungamento massimo di esercizio	25%
Resistenza agli acidi	Ottima
Resistenza alle basi	Ottima
Odore dopo reticolazione	Nulla