

NEOPAN GREEN K200 V

Sistema di isolamento termico di coperture piane in EPS accoppiato a membrana bituminosa sottocoppo e/o sottotegola tipo "velovetro" da 2 kg/m², con cimosa di sormonto su due lati.



Prodotto a marcatura CE.

Norma di riferimento UNI EN 13163:2017.

Prodotto rispondente ai CAM (Criteri Ambientali Minimi) che soddisfano i requisiti del D.M. 23/06/22.



| CARATTERISTICHE | | | | NORMA | UNITÀ DI MISURA | EPS UNI EN 13163 | VALORE | T.* |
|---|-------------------|---------------|------------------------|-------------------------------|---------------------|------------------|------------|------|
| Sp. EPS mm | GUAINA V (Sp.) mm | Sp. totale mm | PESO Kg/m ² | RESISTENZA TERMICA DICHIARATA | | | | |
| 40 | 2 | 42 | 3,12 | EN 12667 | m ² •K/W | R _D | 1,15 | 0,87 |
| 50 | | 52 | 3,25 | | | | 1,45 | 0,69 |
| 60 | | 62 | 3,38 | | | | 1,75 | 0,57 |
| 80 | | 82 | 3,84 | | | | 2,35 | 0,43 |
| 100 | | 102 | 4,30 | | | | 2,95 | 0,34 |
| 120 | | 122 | 4,76 | | | | 3,50 | 0,29 |
| 140 | | 142 | 5,22 | | | | 4,10 | 0,24 |
| 160 | | 162 | 5,68 | | | | 4,70 | 0,21 |
| 180 | | 182 | 6,14 | | | | 5,30 | 0,19 |
| 200 | | 202 | 6,60 | | | | 5,60 | 0,18 |
| 220 | | 222 | 7,06 | | | | 6,45 | 0,16 |
| 240 | | 242 | 7,52 | | | | 7,05 | 0,14 |
| Quantità minima di materia prima (EPS) riciclata | | | | D.M. 23/06/22 | | kg | 15% | |

| PROPRIETÀ DEI SINGOLI MATERIALI | | | | | |
|---|-----------------|------------|-------------------|----------------|------------------|
| CONDUCIBILITÀ TERMICA DICHIARATA | EPS | EN 12667 | W/mK | λ ₀ | 0,034 |
| | GUAINA V | | | | 0,2 |
| REAZIONE AL FUOCO | EPS | EN 11925-2 | - | Euroclasse | E |
| | GUAINA V | EN 13501-5 | | | F |
| RESISTENZA A COMPRESSIONE | PRODOTTO | EN 826 | Kpa | CS(10) | ≥ 200 |
| RESISTENZA A FLESSIONE | EPS | EN 12089 | Kpa | BS | ≥ 250 |
| RESISTENZA A TRAZIONE | GUAINA V | EN 12311-1 | N/50mm | longitud. | 400 ± 20% |
| | GUAINA V | | | trasvers. | 300 ± 20% |
| MASSA VOLUMICA APPARENTE | EPS | EN 1602 | kg/m ³ | - | 26-28 |
| | GUAINA V | | | | 1000 |
| CALORE SPECIFICO | EPS | EN 10456 | J/kg•K | C | 1450 |
| | GUAINA V | | | | 1150 |
| LUNGHEZZA - LARGHEZZA | EPS | EN 822 | mm | L2-W2 | ± 2 |
| | GUAINA V | EN 1848-1 | | 1050 | ± 5% |
| SPESSORE | EPS | EN 823 | mm | T2 | ± 1 |
| | GUAINA V | EN 1848-1 | | 2 | ± 10% |
| ORTOGONALITÀ PLANARITÀ | EPS | EN 824 | mm | S5 | ± 1/1000 |
| | EPS | EN 825 | | P5 | 3 |
| STABILITÀ A CALDO STABILITÀ A FREDDO | GUAINA V | EN 1110 | | °C | 120 |
| | GUAINA V | EN 1109 | | °C | - 5 |
| TEMPERATURA DI UTILIZZO | EPS | - | - | °C | ≤ 80 |
| DIMENSIONI | N. GREEN K200 V | pz 1 | mm | 2000x1000 | m ² 2 |
| Resistenza a carico permanente a 50 anni con deformazione < del 2% dello spessore | EPS | EN 1606 | kPa | CC (2/1,5/50) | ≤ 60 |
| MASSA VOLUMICA APPARENTE NEOPAN GREEN K200 V | | | % | | ± 3 |

NEOPAN GREEN K200 A

Sistema di isolamento termico di coperture piane in EPS accoppiato a membrana bituminosa sottocoppo e/o sottotegola tipo "ardesiata" da 3,5 kg/m², con cimosa di sormonto su due lati.



Prodotto a marcatura CE.

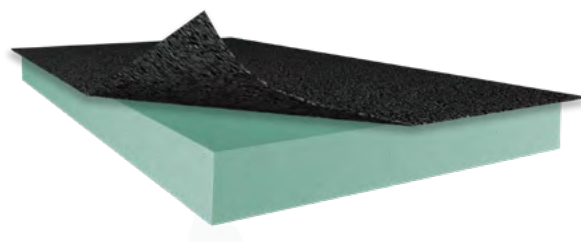
Norma di riferimento UNI EN 13163:2017.

Prodotto rispondente ai CAM (Criteri Ambientali Minimi) che soddisfano i requisiti del D.M. 23/06/22.



| CARATTERISTICHE | | | | NORMA | UNITÀ DI MISURA | EPS UNI EN 13163 | VALORE | T.* |
|---|-------------------|---------------|------------------------|-------------------------------|---------------------|------------------|------------|------|
| Sp. EPS mm | Guaina A (Sp.) mm | Sp. totale mm | PESO Kg/m ² | RESISTENZA TERMICA DICHIARATA | | | | |
| 40 | 3 | 43 | 4,62 | EN 12667 | m ² •K/W | R _D | 1,15 | 0,87 |
| 50 | | 53 | 4,75 | | | | 1,45 | 0,69 |
| 60 | | 63 | 4,88 | | | | 1,75 | 0,57 |
| 80 | | 83 | 5,34 | | | | 2,35 | 0,43 |
| 100 | | 103 | 5,80 | | | | 2,95 | 0,34 |
| 120 | | 123 | 6,26 | | | | 3,50 | 0,29 |
| 140 | | 143 | 6,72 | | | | 4,10 | 0,24 |
| 160 | | 163 | 7,18 | | | | 4,70 | 0,21 |
| 180 | | 183 | 7,64 | | | | 5,30 | 0,19 |
| 200 | | 203 | 8,10 | | | | 5,90 | 0,17 |
| 220 | | 223 | 8,56 | | | | 6,45 | 0,16 |
| 240 | | 243 | 9,02 | | | | 7,05 | 0,14 |
| Quantità minima di materia prima (EPS) riciclata | | | | D.M. 23/06/22 | kg | | 15% | |

| PROPRIETÀ DEI SINGOLI MATERIALI | | | | | |
|---|-----------------|------------|-------------------|----------------|------------------|
| CONDUCIBILITÀ TERMICA DICHIARATA | EPS | EN 12667 | W/mK | λ _D | 0,034 |
| | GUAINA A | | | | 0,2 |
| REAZIONE AL FUOCO | EPS | EN 11925-2 | - | Euroclasse | E |
| | GUAINA A | EN 13501-5 | | | F |
| RESISTENZA A COMPRESSIONE | PRODOTTO | EN 826 | Kpa | CS(10) | ≥ 200 |
| RESISTENZA A FLESSIONE | EPS | EN 12089 | Kpa | BS | ≥ 250 |
| RESISTENZA A TRAZIONE | GUAINA A | EN 12311-1 | N/50mm | longitud. | 400 ± 20% |
| | GUAINA A | | | trasvers. | 300 ± 20% |
| MASSA VOLUMICA APPARENTE | EPS | EN 1602 | kg/m ³ | - | 26-28 |
| | GUAINA A | | | | 1400 |
| CALORE SPECIFICO | EPS | EN 10456 | J/kg•K | C | 1450 |
| | GUAINA A | | | | 1150 |
| LUNGHEZZA - LARGHEZZA | EPS | EN 822 | mm | L2-W2 | ± 2 |
| | GUAINA A | EN 1848-1 | | 1050 | ± 5% |
| SPESSORE | EPS | EN 823 | mm | T2 | ± 1 |
| | GUAINA A | EN 1848-1 | | 2 | ± 10% |
| ORTOGONALITÀ PLANARITÀ | EPS | EN 824 | mm | S5 | ± 1/1000 |
| | EPS | EN 825 | | P5 | 3 |
| STABILITÀ A CALDO STABILITÀ A FREDDO | GUAINA A | EN 1110 | | °C | 110 |
| | GUAINA A | EN 1109 | | °C | - 5 |
| TEMPERATURA DI UTILIZZO | EPS | - | - | °C | ≤ 80 |
| DIMENSIONI | N. GREEN K200 A | pz 1 | mm | 2000x1000 | m ² 2 |
| Resistenza a carico permanente a 50 anni con deformazione < del 2% dello spessore | EPS | EN 1606 | kPa | CC (2/1,5/50) | ≤ 60 |
| MASSA VOLUMICA APPARENTE NEOPAN GREEN K200 A | | | % | | ± 3 |



| MULTIPLI DI IMBALLO | | | | | | | | | | | | |
|-----------------------|-------|-------|-------|-------|-------|-------|-------|-------|-------|-------|-------|-------|
| Sp. isolante mm | 40 | 50 | 60 | 80 | 100 | 120 | 140 | 160 | 180 | 200 | 220 | 240 |
| pz pedana | 32 | 26 | 22 | 16 | 13 | 11 | 9 | 8 | 7 | 6 | 6 | 5 |
| m ² pedana | 64,00 | 52,00 | 44,00 | 32,00 | 26,00 | 22,00 | 18,00 | 16,00 | 14,00 | 12,00 | 12,00 | 10,00 |
| m ³ pedana | 2,56 | 2,6 | 2,64 | 2,56 | 2,6 | 2,64 | 2,52 | 2,56 | 2,52 | 2,4 | 2,64 | 2,4 |

ATTENZIONE: per il calcolo dello spessore totale comprensivo di guaina: +2 mm per la velovetro; +3 mm per la ardesiata

