

OWATROL SANIXYL

Insetticida e fungicida
- AZIONE A LUNGA DURATA -



Confezioni disponibili: 1 - 2,5 - 10 Lt

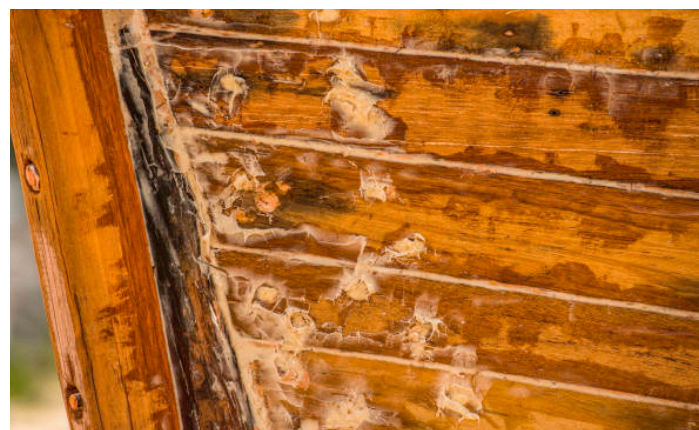
OWATROL SANIXYL è un potente antitarlo fungicida insetticida che previene e neutralizza le aggressioni di tarli, termiti, insetti, lyctus, capricorni e funghi del marcimento, ... Formula particolarmente indicata per l'azione preventiva che curativa e grazie al suo tenue e

quasi impercettibile odore, è applicabile sia all'interno che all'esterno senza dover creare la camera a gas.



PROPRIETÀ ED UTILIZZI

- Formula in base acquosa e non infiammabile.
- Efficace fino a 10 anni per le classi d'uso 1, 2, 3a (vedi scheda tecnica e metodo applicativo).
- Prodotto pronto all'uso.
- Eccellente penetrazione.
- Non altera il colore del legno.
- Completamente trasparente.
- Azione preventiva e curativa.
- Applicabile su legno infestato o nuovo.
- Ricopribile con qualsiasi finitura mono o bi-componente all'acqua e solvente.



Resa:
5 mq/Lt



Asciugatura:
4 h



Attrezzi applicazione:
pennello, rullo, airless



Temperatura applicazione:
da 5 a 35 °C



Pulizia attrezzi:
Acqua



Colore disponibile:
100% Incolore

Azioni

- **Preventiva:** Insetti: Capricorni, Tarli dei mobili, Lyctus, Termiti. Funghi del marcimento e cromogeni (fungo dell'azzurramento)(2).
- **Curativa:** Insetti: Capricorni, Tarli dei mobili, Termiti(3). Elimina gli insetti in profondità e ne impedisce il ritorno.

Caratteristiche tecniche

- Contiene: Cipermetrina < 0.10 % m/m, IPBC < 0.05 % m/m, Propiconazole < 0.05 % m/m, Tebuconazole < 0.05 % m/m
- Solvente: Acqua.
- Vita di scaffale: 3 anni in imballo originale sigillato.
- Essiccazione: - Completa: 24/48 ore Ricopribile: Finitura a solvente - 4 ore. Acrilica/All'acqua - Secco al tatto. Compatibilità: Qualunque finitura mono o bicomponente.
- Nota: I tempi di essiccazione dipendono dal substrato e dalle condizioni ambientali - temperatura e umidità relativa.

Preparazione della superficie

- **Norme generali:** Le superfici devono essere perfettamente pulite, asciutte e senza alcuna traccia di sporco, grasso, muffa e finiture precedenti. Dopo la pulizia, lasciare asciugare il legno per 2-3 giorni o fino al raggiungimento di un livello di umidità interna pari o inferiore al 18 % prima di applicare il SANIXYL. SANIXYL può essere applicato solo su legno nudo, privo di altri trattamenti. Tutte le altre finiture devono essere completamente rimosse. Tutto il legno indebolito dalle infestazioni deve essere tagliato e riparato in maniera adeguata o sostituito con un pezzo sano(4). Tutte le sezioni tagliate devono essere trattate prima della riparazione. Tutti le sezioni di legno nuovo inserite devono essere trattate preventivamente. Se necessario, carteggiare la superficie dopo il lavaggio o la sverniciatura (grana 100).

- **Legno nuovo:** Carteggiare con grana 100 per migliorare la penetrazione. Spolverare.

- **Legno già posto in opera (non trattato):** Il legno più vecchio di 6 mesi o ingrigitto dovrebbe essere pulito con **NET-TROL*** per rimuovere tutte le fibre libere, lo sporco e gli altri contaminanti prima di applicare SANIXYL.

- **Superfici già trattate con oli: INTERNI:** Contattateci per maggiori informazioni. **ESTERNI:** Rimuovere tutti gli oli con **AQUANETT*** e neutralizzare la superficie con **NET-TROL*** prima di applicare il SANIXYL.

- **Superfici con finiture non a solvente forte (impregnanti, vernici...): INTERNI:** Contattateci per maggiori informazioni. **ESTERNI:** Rimuovere tutti i trattamenti con **DILUNETT*** e neutralizzare la superficie con **NET-TROL*** prima di applicare il SANIXYL.

- **Altre finiture quali bicomponenti, epossidiche, uretaniche,....:** Contattateci per maggiori informazioni.

Attrezzi per l'applicazione

- Pennello. Spruzzatore da giardino. Iniezione per pressione. Immersione.

Consigli per una buona applicazione

- Coprire tutto ciò che non si intende trattare, incluse piante, arbusti, acquari, ecc. Applicare con temperature comprese tra 5°C e 35°C. Non applicare in pieno sole o su superfici calde. Agitare o mescolare bene prima dell'uso.

- Non diluire. Le superfici verticali vanno trattate dall'alto in basso. Quando si applica con spruzzatore da giardino, regolare l'ugello per evitare di creare nebbia. Dopo un'applicazione a spruzzo, ripassare sempre a pennello o a rullo per migliorare la penetrazione e l'uniformità della copertura. Non usare SANIXYL vicino a fonti di calore. Non usare su alveari. Consultateci prima di impiegare SANIXYL su legni di latifoglia - Quercia, Castagno, Frassino.....

Applicazione

- Norme generali: Saturare completamente le fibre di testa. Ciò si ottiene applicando SANIXYL "bagnato su bagnato" fino a quando il legno rifiuta il prodotto.

- **Legno nuovo o legno già in opera ma in buone condizioni:** Applicare liberalmente SANIXYL fino alla saturazione della superficie.

- **Legno infestato ma in buone condizioni:** Applicare liberalmente SANIXYL fino alla saturazione della superficie.

- **Legno gravemente infestato:** Sezioni larghe: perforare ogni 20 cm. Sezioni piccole: perforare ogni 40 cm. Iniettare SANIXYL nei buchi. Applicare liberalmente SANIXYL fino alla saturazione della superficie.

- **Immersione:** Contattateci.

- Consultateci prima di impiegare SANIXYL su legni di latifoglia - Quercia, Castagno, Frassino ...

Resa

- **PREVENTIVA: 5 mq per litro.**

- **CURATIVA: 3 mq per litro.**

- La resa effettiva varia a seconda del metodo di applicazione, del tipo e dello stato del legno.

PULIZIA DEGLI ATTREZZI

- Acqua e detergente

Conservazione

- Tenere al riparo dal gelo e dalle temperature elevate. Se il SANIXYL gela, mescolare o agitare per riportare alle condizioni di origine. Conservare solo nel contenitore originale.

Maggiori informazioni

- Disponibili su www.owatrol-italia.it

(2) Su legno già in opera

(3) Per quanto riguarda le termiti, l'azione curativa sarà svolta da un professionista qualificato, che tratterà imperativamente i pavimenti e le pareti. A seconda del suo stato di infestazione, il legno termitizzato dovrà essere sostituito o meno.

(4) Si consiglia di rinforzare o sostituire parti eccessivamente danneggiate che si indebolirebbero e non offrirebbero più sufficienti garanzie di resistenza.