

# OWATROL NET-TROL

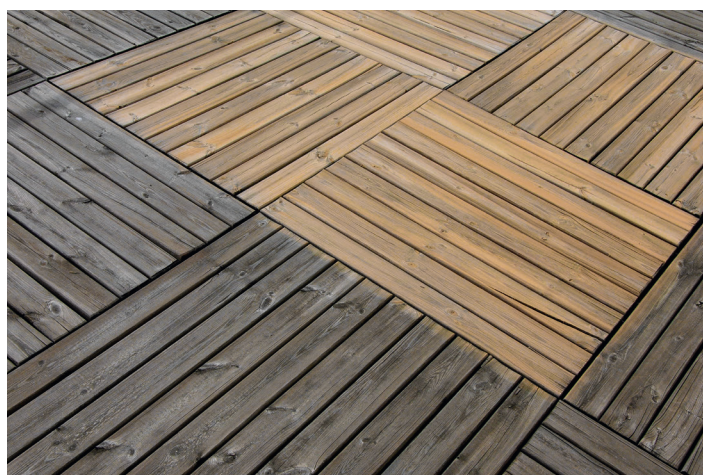
**Degrigrante, neutralizzatore e detergente  
in gel multisupporto  
- FORMULA BIODEGRADABILE -**



Confezioni disponibili: 1 - 2,5 - 15 Lt

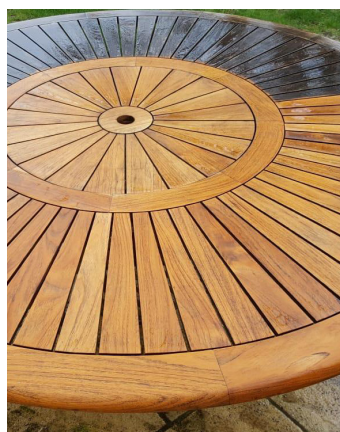
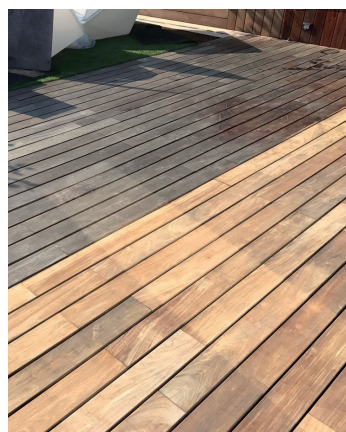
OWATROL NET-TROL è un potente degrassante, detergente e neutralizzatore in grado di pulire il legno in profondità senza sbiancarlo e bruciarlo, ma nello stesso tempo neutralizzare l'azione di DILUNETT

e AQUANETT e di detergere molte superfici come plastica, pietre, cemento, ...



## PROPRIETÀ ED UTILIZZI

- È un degrassante e non uno sbiancante, elimina l'ossidazione del legno posto all'esterno senza l'utilizzo di solventi o ammoniaca evitando di danneggiare il legno.
- Agisce rapidamente, bastano 15 minuti.
- Adatto per tutti i tipi di legno, nessuna esclusione.
- Rimuove le macchie di tannino e di ruggine.
- Eccellente detergente prima dell'applicazione di finiture su legni esotici.
- Elimina la presenza di ruggine su cemento e pietra.
- Formula biodegradabile certificata, utilizzabile su bordi piscina ed in presenza di manti erbosi, piante e arbusti.
- Neutralizza l'azione delle superfici preventivamente trattate con DILUNETT\*, AQUANETT\* e PREPDECK\*.
- Utilizzabile come detergente su plastiche, cemento e pietre.



**Resa:**  
5 - 10 mq/Lt



**Tempo di azione:**  
10 - 20 min



**Attrezzi applicazione:**  
pennello, rullo



**Temperatura applicazione:**  
da 5 a 35 °C



**Pulizia attrezzi:**  
Acqua

### • **Ambiti di impiego**

- Solo per esterni.
- Rimozione delle fibre ingrigite da legno privo di trattamenti.
- Superfici orizzontali e verticali.
- Pulizia di superfici in legno già trattate.
- Ideale per mobili da giardino, pedane, tettoie, ecc...
- Altre superfici: cemento macchiato di ruggine, pietre e plastica scolorite, ...

### • **Caratteristiche tecniche**

- Solvente: Acqua.
- Peso Specifico (@ 20°C): 1,07 ± 0,05.
- Stato Fisico: Gel.
- Residuo Secco: 19 % ± 2.
- Flash Point: Non classificato come infiammabile.
- Vita di scaffale: 18 mesi minimo nell'imballo originale non aperto.
- Aspetto e odore: Blu, odore di sapone.
- COV: Non applicabile.

### • **Attrezzi per l'applicazione**

- Pennello a setole morbide.
- Spazzola a setole dure o in nylon.

### • **Preparazione della superficie**

- Agitare bene prima dell'uso.
- Coprire le aree che non si intende trattare.
- Bagnare abbondantemente piante e arbusti.
- Applicare tra 5°C e 35°C. Non applicare su superfici calde; il prodotto essiccherebbe troppo rapidamente.
- Quando si applica su superfici verticali, lavorare dal basso in alto per evitare striature.

### • **Consigli per una buona applicazione**

- **ATTENZIONE:** Le superfici bagnate possono diventare scivolose, prestare attenzione se si cammina sulla superficie sulla quale è stato applicato il prodotto. NET-TROL può opacizzare le superfici pitturate o le viti e bullonerie metalliche se lasciato agire troppo a lungo. Risciacquare rapidamente o rimuovere con uno straccio bagnato.

### • **Applicazione**

- **Legno, pietra, cemento:** Bagnare le superfici con acqua fresca e pulita. Applicare NET-TROL con pennello o rullo sintetico (pelo medio o lungo). Sfregare la superficie con una spazzola sintetica o di nylon. Lasciare agire per 10-20 minuti. Se la superficie inizia ad asciugare, inumidirla con acqua nebulizzata. Sfregare la superficie mentre si risciacqua o impiegare una idropulitrice (max. 60 bar). Se necessario ripetere la procedura.

- **Legno** - Lasciare asciugare per 48 ore o fino al raggiungimento del contenuto di umidità richiesto dalla finitura prescelta.

- **Pietra e cemento** - Lasciare asciugare fino al raggiungimento del contenuto di umidità richiesto dalla finitura prescelta.

- **Macchie dovute ai chiodi:** Pulire la superficie. Dopo la pulizia bagnare la superficie con acqua fresca e pulita. Applicare il NET-TROL sopra e attorno alla macchia. Non risciacquare fino a quando la macchia non scompare.

- **Plastica:** Bagnare la superficie con acqua fresca e pulita. Applicare il NET-TROL con una spazzola. Lasciare agire per 10 minuti. Sfregare la superficie con una spazzola sintetica o di nylon. Risciacquare la superficie con abbondante acqua fresca e pulita.

- **Macchie di ruggine:** Bagnare la superficie con acqua fresca e pulita. Applicare il NET-TROL con una spazzola dura di nylon, agendo con maggiore energia sulla zona della macchia. Lasciare agire per 10 minuti. Sfregare la superficie con una spazzola sintetica o di nylon. Risciacquare la superficie con abbondante acqua fresca e pulita.

### • **Resa**

- **Da 5 a 10 m<sup>2</sup> per litro.**

- La resa effettiva dipenderà dal metodo di applicazione, dalla natura e dalla porosità della superficie.

### • **Restrizioni**

- Non usare sull'alluminio.

### • **Pulizia degli attrezzi**

- Acqua e detergente.

### • **Conservazione**

- Travasare il prodotto non utilizzato in un contenitore a tenuta, in plastica o vetro. Non utilizzare contenitori metallici. Tenere al riparo dal gelo e dalle temperature elevate.

### • **Informazioni generali**

- La massima cura è stata prestata affinché le informazioni contenute in questa scheda siano accurate. OWATROL International non può garantire alcun risultato in quanto non ha alcun controllo sulle condizioni nelle quali il prodotto viene impiegato. Per maggiori consigli e informazioni potete contattare il nostro reparto tecnico a questo indirizzo [info@owatrol.com](mailto:info@owatrol.com) o il distributore OWATROL nel Vostro Paese. Le informazioni contenute in questa scheda sono corrette al momento della stesura. Tutti i prodotti OWATROL menzionati in questo documento devono essere impiegati seguendo le istruzioni presenti sulle rispettive confezioni e schede tecniche.

### • **Sicurezza**

- Tenere fuori dalla portata dei bambini. Fare riferimento alle istruzioni sulla latta. Scheda di sicurezza disponibile su [www.owatrol.com](http://www.owatrol.com)

### • **Stoccaggio**

- Tenere al riparo dal gelo e dalle temperature elevate.

### • **Maggiori informazioni**

- Disponibili su [www.owatrol-italia.it](http://www.owatrol-italia.it)