

OWATROL PRIMALL

Antimacchia – Primer – Consolidante per tutte le superfici



Confezioni disponibili: 1 - 2,5 - 10 Lt / 300 ml spray

OWATROL PRIMALL è un primer antimacchia universale a rapidissima essiccazione e ricopertura. Può essere riverniciato con prodotti ad acqua e/o solvente. Grande adesione su qualsiasi supporto. Primall blocca e nasconde le macchie causate dai

danni dell'acqua, fuoco e fumo, cibo (come ketchup o senape), pennarelli, nicotina e molto altro!

Se utilizzato su superfici porose o friabili, Primall contribuirà a stabilizzare e consolidare la superficie prevenendo l'ombreggiatura della finitura.



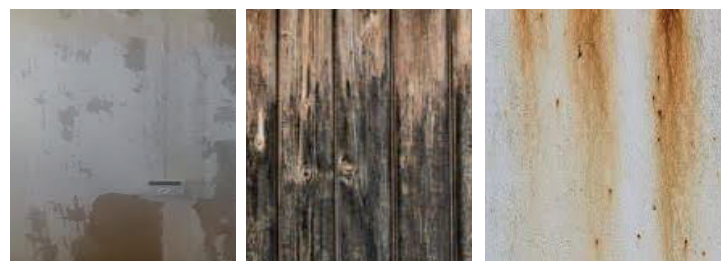
Copre macchie di infiltrazioni / nicotina / fumo / alimentari, ...

PROPRIETÀ ED UTILIZZI

- Grande adesione su superfici estremamente lisce senza bisogno di carteggiare.
- Rapida essiccazione.
- Applicabile su superfici leggermente arrugginite funge da primer anticorrosivo.



Primer diretto per superifi difficili



Consolidante per intonaco e legno. Stabilizza macchie di ruggine



Resa:
10 mq/Lt



Asciugatura:
1 h



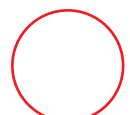
Attrezzi applicazione:
Pennello, Rullo, Airless, ...



Temperatura applicazione:
da 5 a 30 °C



Pulizia attrezzi:
Acquaragia



Colore disponibile:
Bianco Opaco

• Ambiti di impiego

- Superfici non porose e lisce – Alluminio, metallo zincato, PVC, plastica, vernice, piastrelle di ceramica,
- Superfici porose – intonaco, cartone, cemento, mattoni, blocchi di calcestruzzo, legno, vecchi rivestimenti,

• Caratteristiche tecniche

- Tipo di veicolo: Resine acriliche
- Tipo di solvente: Solvente
- Peso specifico A 25°C: 1.2-1.25 ±0.05
- Viscosità: 17-20cP
- Contenuto solido in base al peso: 60-65% ±2%
- Contenuto solido per volume: 39% ±2%
- Scadenza: Minimo 1 anno nella confezione originale non aperta
- Tempi di asciugatura A 20°C e 65% umidità:
Asciugatura: 1 ora
Riverniciabile: Superfici porose 1 ora, non porose 2 ore
- VOC Valore limite UE per questo prodotto (cat A/h): 750g/l (2010). Questo prodotto contiene max 400g/l.

• Attrezzi per l' applicazione

- Pennello, Rullo, Spray: Airless or HVLP.

• Consigli per una buona applicazione

- Copri e proteggi tutto ciò che non desideri rivestire.
- Applicare tra 5°C e 30°C e umidità <65%.
- Non applicare su superfici calde.
- Assicurarsi che la stanza sia ben ventilata.

• Preparazione della superficie

- Le superfici devono essere pulite, asciutte e prive di polvere, grasso, olio, cera, materiale gessoso in eccesso e altre contaminazioni superficiali che possono influire sull'adesione.
- Rimuovere tutto il materiale sciolto e in fase di sfaldamento su una superficie solida carteggiando e raschiando.
- Lavare la superficie con **SOAPCLEAN*** o altro detergente idoneo, NON detersivo per piatti.
- Trattare e rimuovere eventuali muffe con un antimuffa adatto.
- Rimuovere quanta più macchia possibile, lavando, carteggiando, raschiando, ecc.

• Applicazione

- Pronto all'uso. Non diluire.
- Mescolare bene prima e durante l'uso.
- Applicare 1 o 2 mani di PRIMALL a seconda delle condizioni della superficie e della gravità della macchia.
- **Nota:** PRIMALL può essere utilizzato come mano di finitura solo all'interno – 2 mani obbligatorie.

• Resa

- **10 mq per litro.** La resa effettiva dipenderà dal metodo di applicazione, dalla natura e dalla porosità della superficie.

• Restrizioni

- In caso di utilizzo esterno PRIMALL deve essere sovraverniciato con una finitura idonea.
- **Graffiti:** Se i graffiti si incrociano/si vedono attraverso PRIMALL, possono essere rivestiti solo con un prodotto a base d'acqua. Se PRIMALL blocca completamente i graffiti, è possibile ricoprirlo con un prodotto a base di acqua o olio.

• Pulizia degli attrezzi

- Pulisci tutti gli strumenti e le attrezzature con acqua e diluente sintetico subito dopo l'uso.
- Bomboletta spray: dopo l'uso, pulire la valvola (capovolgere la bomboletta e premere l'ugello finché non diventa trasparente - circa 5 secondi) Non inserire oggetti nella valvola della bomboletta.

• Conservazione

- Conservare nel contenitore originale e chiudere bene il coperchio dopo l'uso.
- Tenere lontano dal gelo e dalle alte temperature.

• Maggiori informazioni

- Disponibili su **www.owatrol-italia.it**