

PATINA SCURA PER LAMIERA

Mascerante per calamina



Confezioni disponibili: 0,5 Lt

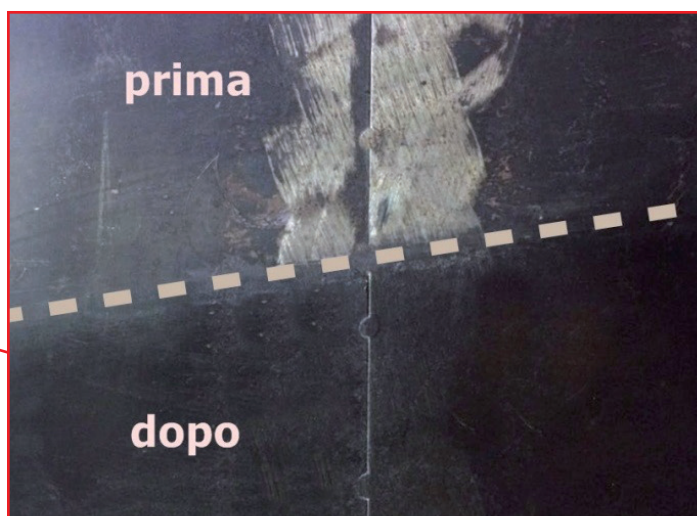
PATINA SCURA PER LAMIERA è formulata con speciali cere metallizzate in dispersione acquosa e colorata con pigmenti naturali. Il suo colore grigio grafite scuro permette di effettuare velature semitrasparenti

per mimetizzare e mascherare segni di lavorazione, saldature di elementi decorativi e strutturali in lamiera collocati in ambienti interni.



PROPRIETÀ ED UTILIZZI

- Ideale su superfici verticali e orizzontali.
- Prodotto ad essiccazione rapida.
- Formula all'acqua, inodore.
- Resa elevata.
- Facile da applicare mediante panno o pennello.
- Per uso interno.



Resa:
20 mq/Lt



Asciugatura:
30 min



Attrezzi applicazione:
pennello, panno,
spugna, ...



**Temperatura
applicazione:**
da 5 a 30 °C



Pulizia attrezzi:
Acqua



Colore disponibile:
Grigio Grafite Scuro

• **Ambiti di impiego**

- Compatibile con tutti i supporti ferrosi grezzi (ferro tradizionale - COR-TEN)
- Compatibile con superfici ferrose interne sia orizzontali (vedi paragrafo applicazione) che verticali.

• **Caratteristiche tecniche**

- Aspetto: liquido grigio scuro semi-trasparente
- Solvente: acqua.
- Aspetto finale della superficie: opaca.
- Ph: $8,4 \pm 0,2$
- Solubilità in acqua: solubile.
- Infiammabilità: Non classificato come infiammabile.
- Secco al tatto: 15 min. circa
- Ricopribile: 30 min. circa
- Temperatura di applicazione: da +5°C a +30°C
- Vita di Scaffale: 1 anno in imballo originale mai aperto.

• **Attrezzi per l'applicazione**

- Pennello
- Panno
- Spugna

• **Diluizione**

- Non diluire il prodotto.

• **Preparazione della superficie in metallo o acciaio COR-TEN**

- La superficie deve essere pulita, asciutta e priva di tracce di olio, grasso e altri contaminanti.

- Eventuali tracce di cere devono essere rimosse con detergenti specifici.

• **Applicazione**

- Pronto all'uso.

- Applicare Patina scura per lamiera sul supporto asciutto e pulito umidificando le zone da trattare. Questa applicazione potrà essere effettuata a mezzo di pennello, panno, spugna o qualsiasi altro utensile che permetta di ottenere l'effetto decorativo desiderato.

- È possibile applicare più mani, attendendo l'asciugatura tra una mano e l'altra fino a quando non si ottiene l'effetto desiderato. Se necessario strofinare con un panno.

- Non applicare il prodotto in eccesso, non permettere che faccia strato.

- **Superfici orizzontali calpestabili:** Dopo la completa asciugatura di Patina Scura per lamiera, è necessario proteggere la superficie con un leggero strato di **OWATROL-OIL***.

• **Essiccazione a 20°C**

- Dopo aver applicato il prodotto lasciar asciugare per almeno 30 minuti. A seconda del trattamento del supporto e dell'effetto che si desidera ottenere il tempo di asciugatura può essere prolungato.

• **Pulizia degli attrezzi**

- Sciacquare e pulire gli attrezzi con acqua calda dopo ogni utilizzo.

• **Resa**

- **20 m2/litro** . La resa effettiva dipenderà dal metodo di applicazione, dalla natura e dalla porosità della

• **Maggiori informazioni**

- Disponibili su www.owatrol-italia.it

