



ACQUAPRESS^{PVC-U}



Tubi in PVC-U per **condotte in pressione**, acquedotti, irrigazioni ed industria.

MATERIALE

PVC-U

PRESSIONE NOMINALE

PN 6 - 10 - 12,5* - 16 - 20*

GIUNZIONE

a bicchiere con guarnizione preinserita

NORMA

EN ISO 1452-2

LUNGHEZZA TUBO

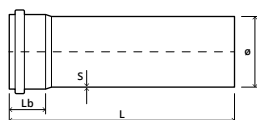
6 m incluso bicchiere

GUARNIZIONE

EN 681-1 "Anger-Lock"
con rinforzo in PP

COLORE

RAL 7011



	Ø (mm)	63	75	90	110	125	140	160	180
S (mm)	PN6 (SDR 33 - S 16)	2,0	2,3	2,8	2,7	3,1	3,5	4,0	4,4
	PN10 (SDR 21 - S 10)	3,0	3,6	4,3	4,2	4,8	5,4	6,2	6,9
	PN12,5* (SDR 17 - S 8)	3,8	4,5	5,4	5,3	6,0	6,7	7,7	8,6
	PN16 (SDR 13,6 - S 6,3)	4,7	5,6	6,7	6,6	7,4	8,3	9,5	10,7
	PN20* (SDR 11 - S 5)	5,8	6,8	8,2	8,1	9,2	10,3	11,8	13,3
	Ø (mm)	200	225	250	280	315	355	400	500
S (mm)	PN6 (SDR 33 - S 16)	4,9	5,5	6,2	6,9	7,7	8,7	9,8	12,3
	PN10 (SDR 21 - S 10)	7,7	8,6	9,6	10,7	12,1	13,6	15,3	19,1
	PN12,5* (SDR 17 - S 8)	9,6	10,8	11,9	13,4	15,0	16,9	19,1	23,9
	PN16 (SDR 13,6 - S 6,3)	11,9	13,4	14,8	16,6	18,7	21,1	23,7	29,7
	PN20* (SDR 11 - S 5)	14,7	16,6	18,4	20,6	23,2	-	-	-

* Disponibilità prodotto a richiesta

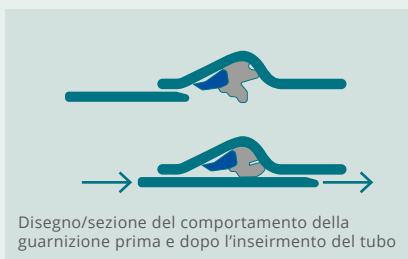
Lunghezza bicchiere

Ø (mm)	63	75	90	110	125	140	160	180
Lb (mm)	100	115	118	125	130	135	140	140
Ø (mm)	200	225	250	280	315	355	400	500
Lb (mm)	150	160	170	180	170	210	225	240

Imballaggio

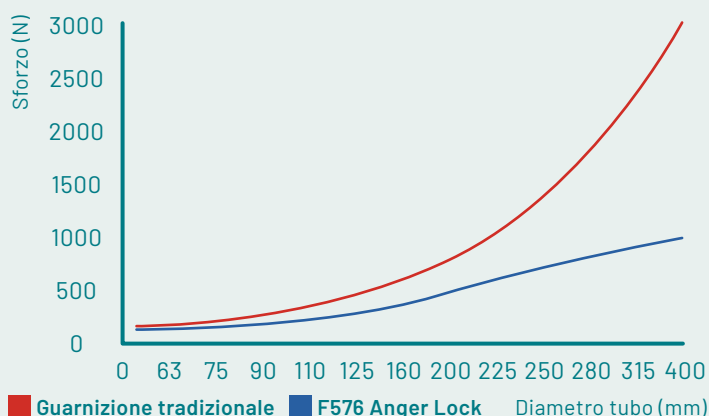
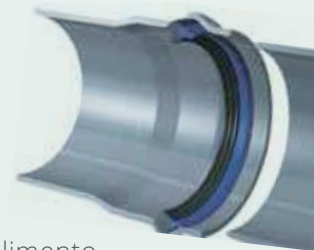
Ø (mm)	63	75	90	110	125	140	160	180	
Tubi/Pallet (pz)	PN6	123	87	60	86	68	45	40	28
	PN10	123	87	60	40	34	23	20	28
	PN16	123	87	60	40	34	23	20	28
Ø (mm)	200	225	250	280	315	355	400	500	
Tubi/Pallet (pz)	PN6	25	18	16	11	9	9	5	4
	PN10	25	18	16	11	9	9	5	2
	PN16	25	18	12	11	9	9	5	2

FORSHEDA 576 - Anger-Lock™



Vantaggi

- Resistenza all'ozono
- Riduzione dei tempi di posa
- Inserimento automatico in stabilimento
- Certificato EN 681-1 - D.M. 174 del 06.04.2004
- Tenuta idraulica con alta deflessione angolare (fino a 3°)
- Guarnizione a due componenti: EPDM con rinforzo in PP



Design e funzione della tenuta

La tenuta brevettata Forsheda 576 Anger-Lock™ è una tenuta combinata a labbro e a compressione che viene installata all'interno del raccordo dopo che è stato formato. Rendere la tenuta una parte integrante del tubo elimina molti degli svantaggi degli anelli di tenuta separati.



ACQUAPRESS^{PVC-U}



Tubi in PVC-U per **condotte in pressione**, acquedotti, irrigazioni ed industria.

MATERIALE

PVC-U

PRESSIONE NOMINALE

PN 6 - 10 - 12,5 - 16 - 20 - 25

GIUNZIONE

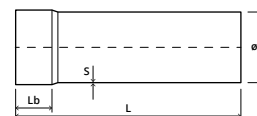
a bicchiere ad incollaggio o
barra liscia

NORMA

EN ISO 1452-2

LUNGHEZZA TUBO

3 - 5 m a barra liscia
6 m incluso bicchiere ad
incollaggio



COLORE

RAL 7011

	Ø (mm)	16	20	25	32	40	50	63	75	90	110
S (mm)	PN6	-	-	-	-	1,5	1,6	2,0	2,3	2,8	2,7
	PN10	-	-	-	1,6	1,9	2,4	3,0	3,6	4,3	4,2
	PN12,5	-	-	-	-	-	3,0	3,8	4,5	5,4	5,3
	PN16	-	1,5	1,9	2,4	3,0	3,7	4,7	5,6	6,7	6,6
	PN20	1,5	1,9	2,3	2,9	3,7	4,6	5,8	6,8	8,2	8,1
	PN25	1,8	2,3	2,8	3,6	4,5	5,6	-	-	-	-

	Ø (mm)	125	140	160	180	200	225	250	280	315
S (mm)	PN6	3,1	3,5	4,0	4,4	4,9	5,5	6,2	6,9	7,7
	PN10	4,8	5,4	6,2	6,9	7,7	8,6	9,6	10,7	12,1
	PN12,5	6,0	6,7	7,7	8,6	9,6	10,8	11,9	13,4	15,0
	PN16	7,4	8,3	9,5	10,7	11,9	13,4	14,8	16,6	18,7
	PN20	9,2	10,3	11,8	13,3	14,7	16,6	18,4	20,6	23,2

Lunghezza bicchiere ad incollaggio

Ø (mm)	16	20	25	32	40	50	63	75	90	110
Lb (mm)	30	40	40	45	60	60	80	85	125	125
Ø (mm)	125	140	160	180	200	225	250	280	315	
Lb (mm)	140	155	170		210					

Barra liscia PN16 - 5m

Ø (inch)	3/8"	1/2"	3/4"	1"	1" 1/4	1" 1/2	2"	2" 1/2	3"	4"	6"
S (mm)	2,6	3,0	3,4	4,3	5,0	5,4	6,4	-	-	-	-

INDUSTRIA, PISCINA O TRATTAMENTO ACQUA

I tubi **Acquapress** lisci e ad incollaggio sono la scelta ideale per applicazioni in **piscina, industria e trattamento dell'acqua**.

Grazie alla loro resistenza alla corrosione, durabilità e pressione costante, questi tubi garantiscono prestazioni affidabili e una lunga durata.



IDEALE PER IMPIANTI AL CLORO

Acquapress PVC-U risulta resistente al cloro e agli altri prodotti chimici utilizzati per la disinfezione dell'acqua ed è anche resistente a funghi, muffe, alghe e batteri.

Ha un'alta resistenza all'aggressione del cloro per concentrazioni fino a 10.000 p.p.m. in soluzione acquosa.

Hai bisogno di **RACCORDI**?
Vai a pagina 56



ACQUAPRESS DATI TECNICI

MARTONI 2025

Serie dei tubi

		S 20 (SDR 41)	S 16 (SDR 33)	S 12,5 (SDR 26)	S 10 (SDR 21)	S 8 (SDR 17)	S 6,3 (SDR 13,6)	S 5 (SDR 11)
Ø (mm)	≤ 90		PN6	PN8	PN10	PN12,5	PN16	PN20
	> 90	PN6	PN8	PN10	PN12,5	PN16	PN20	PN25

Caratteristiche geometriche

Ø (mm)		16	20	25	32	40	50	63	75	90	110	125
Tolleranza diam. esterno medio (mm)		0,2	0,2	0,2	0,2	0,2	0,2	0,3	0,3	0,3	0,4	0,4
Tolleranza ovalizzazione (x) (mm)	S6 - S16					1,4	1,4	1,5	1,6	1,8	2,2	2,5
	S12,5 - S5	0,5	0,5	0,5	0,5	0,5	0,6	0,8	0,9	1,1	1,4	1,5
Tolleranza spessore medio (X) (mm)	PN6						0,4	0,4	0,5	0,5	0,5	0,6
	PN10				0,4	0,4	0,5	0,5	0,6	0,7	0,7	0,7
	PN12,5									0,8	0,8	0,9
	PN16			0,4	0,5	0,5	0,6	0,7	0,8	0,9	0,9	1,0
	PN20	0,4	0,4	0,5	0,5	0,6	0,7	0,8	0,9	1,1	1,1	1,2
Ø (mm)		140	160	180	200	225	250	280	315	355	400	500
Tolleranza diam. esterno medio (mm)		0,5	0,5	0,6	0,6	0,7	0,8	0,9	1,0	1,1	1,2	1,5
Tolleranza ovalizzazione (x) (mm)	S6 - S16	2,8	3,2	3,6	4,0	4,5	5,0	6,8	7,6	8,6	9,6	12,0
	S12,5 - S5	1,7	2,0	2,2	2,4	2,7	3,0	3,4	3,8	4,3	4,8	6,0
Tolleranza spessore medio (X) (mm)	PN6	0,6	0,6	0,7	0,7	0,8	0,9	0,9	1,0	1,1	1,2	1,5
	PN10	0,8	0,9	0,9	1,0	1,1	1,2	1,3	1,5	1,6	1,8	2,2
	PN12,5	1,0	1,1	1,2	1,3	1,4	1,6	1,7	1,9	2,2	2,6	
	PN16	1,1	1,2	1,3	1,4	1,6	1,7	1,9	2,1	2,4	2,6	3,2
	PN20	1,3	1,4	1,6	1,7	1,9	2,1	2,3	2,6			

Variazioni di lunghezza nella posa dei tubi fuori terra

ΔL	Variazioni di lunghezza dei tubi	$\Delta L = p \cdot L \cdot \Delta t$ (mm)
p	Coefficiente di dilatazione lineare	0,06-0,08 mm/m °C
L	Lunghezza iniziale	(mt)
Δt	Differenza di temperatura	(°C)

Definizioni relative alle condizioni d'esercizio

PN	Pressione nominale	$PN = \frac{10 \Omega_s}{S}$ (bar) $PN = MOP (20^\circ C)$										
PFA	Pressione di funzionamento ammissibile	$PFA = ft PN$										
ft	Coefficiente di riduzione per temperatura	<table border="1"> <tr> <td>T (°C)</td> <td>30</td> <td>35</td> <td>40</td> <td>45</td> </tr> <tr> <td>ft</td> <td>0,9</td> <td>0,8</td> <td>0,71</td> <td>0,63</td> </tr> </table>	T (°C)	30	35	40	45	ft	0,9	0,8	0,71	0,63
T (°C)	30	35	40	45								
ft	0,9	0,8	0,71	0,63								
PEA	Massima pressione idrostatica	$PEA = 1,5 PFA$ (MAX PFA + 5bar)										
MOP	Pressione massima d'esercizio	$MOP = \frac{20 \cdot MRS}{C \cdot (SDR-1)}$										

Definizioni relative alle caratteristiche del materiale

MRS	Resistenza minima richiesta	$MRS = 25$ (MPa)
Ω_{LPL}	Limite inferiore di confidenza	$25 \leq \Omega_{LPL} \leq 28$ (MPa)
C	Coefficiente di progetto	2,0 - 2,5
Ω_s	Sforzo di progetto	$\Omega_s = \frac{MRS}{C}$ (MPa)
Ω	Sollecitazione Idrostatica	$\Omega = \frac{p(\varnothing_{em} - e)}{20e}$ (MPa)
p	Pressione interna applicata	(Bar) (1 bar = 01 MPa)
ϑ	Peso specifico dei tubi a 23°C	$1350 \text{ kg/m}^3 \leq \vartheta \leq 1460 \text{ kg/m}^3$
E	Modulo elastico	> 3000 (Mpa)

Definizioni geometriche

SDR	Rapporto Dimensionale	$SDR = \frac{\varnothing_n}{e_n} = 2S+1$
S	Serie dei tubi	$S = \frac{\varnothing_n - e_n}{2} = \frac{SDR - 1}{2}$
e	Spessore di parete (in un punto qualsiasi)	(mm)
e_n	Spessore nominale	(mm)
e_m	Spessore medio	(mm)
\varnothing_e	Diametro esterno	(mm)
\varnothing_{em}	Diametro esterno medio	(mm)
x	Tolleranza	$\varnothing_e \text{ max} - \varnothing_e \text{ min}$ (mm) $e \text{ max} - e \text{ min}$ (mm)
\varnothing_n	Diametro esterno nominale	(mm)