



SABBIA MISTA

Granulometria 0/10 mm.

PLUS

- Il composto presente nel sacco è leggermente umido, **non fa polvere quando si impiega.**

■ CAMPI DI APPLICAZIONE

- Formazione di massetti per pavimenti.
- Malte da muratura e intonaco.

■ CAMPI DI APPLICAZIONE

- Calcestruzzi (anche strutturali).

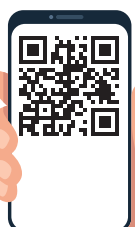
■ CARATTERISTICHE TECNICHE

Massa volumica	> 2.600 kg/m ³
Qualità dei fini	f ₃ - Cat. 1
Cloruri	< 0,03%
Sostanza umica	Assente
Marcatura CE	EN 12620

- **Confezione: sacchi in polietilene da 25 kg.**
- **Bancale a rendere da 50 sacchi.**

- Conservare in sacchi integri, chiusi, anche all'aperto.
- Proteggere i sacchi dalla pioggia battente.
- Non esporre al sole più di 30 giorni, il sacco si deteriora.

Scopri di più
su GrasCalce.it



Consultare le Note d'impiego e la Scheda di sicurezza su GrasCalce.it