



MALTA BASTARDA LEGGERA PREDOSATA FIBRORINFORZATA PER INTONACO PROTETTIVO ANTINCENDIO (M5)

Composta da: argilla espansa (0/3 mm), legante cementizio, additivi e fibre.

PLUS

- **Leggera:** pesa il 30% in meno di una malta tradizionale.
- **Isolante termico.**
- **Protettiva antincendio.**
- Ideale anche in **zona sismica.**
- **Facile da movimentare:** sacchi da soli 20 kg circa.

CAMPI DI APPLICAZIONE

- Malta per muratura e intonaco termo-isolante.
- Malta per muri in zona sismica.
- Intonaci protettivi antincendio.
- Intonaci di elevato spessore (fino a 4 cm).

PREPARAZIONE DEL SUPPORTO

PER MURATURA (malta di allettamento)

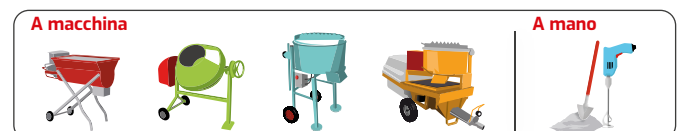
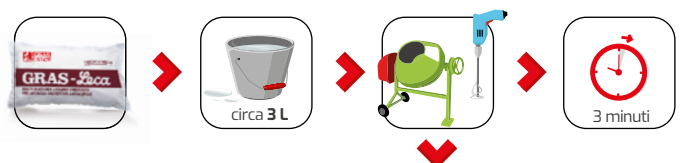
- Temperatura elevata: se necessario bagnare i mattoni/blocchi prima di stendere la malta.

PER INTONACO

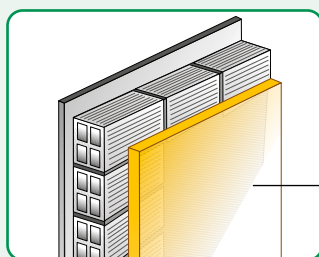
- Posa su muro o malta preesistente: la superficie deve essere pulita e solida, non "sfarinare" né fare polvere.
- Posa su muro con scarso aggrappo (ad esempio vecchie murature e muri in cemento armato): eseguire il rinzafo almeno 24 ore prima di applicare l'intonaco.
- Temperatura elevata: se necessario bagnare il muro "a rifiuto", senza eccedere, prima di applicare la malta.

PREPARAZIONE DEL PRODOTTO

- Versare nella comune betoniera, mescolatore planetario, impastatrice a coclea (Turbomalt) uno o più sacchi interi. Il prodotto può anche essere miscelato con frusta a basso numero di giri e a mano (purché l'impasto risulti omogeneo).
- Miscelare con **3 litri** circa di acqua pulita per sacco (non aggiungere altri materiali) e mescolare per 3 min circa sino a raggiungere la consistenza tipica da intonaco.
- Utilizzare entro 30' dalla fine dell'impasto.
- Il prodotto è pompabile mediante un'idonea pompa a vite dotata di mescolatore (tipo Turbosol Poli T, Putzmeister 55, Imer Step 120 o similari).

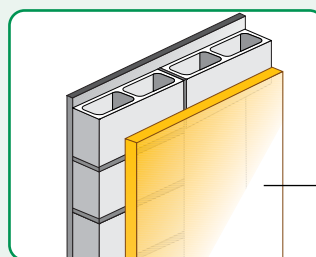


ESEMPI DI UTILIZZO COME INTONACO ANTINCENDIO



Murature di blocchi di laterizio.

2 cm di **GRAS-Leca** sulla sola faccia esposta al fuoco o 1 cm su entrambe le facce.



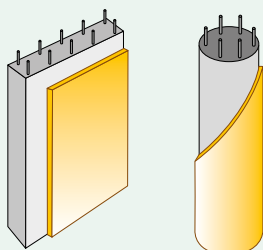
Murature di blocchi di calcestruzzo normale.

2 cm di **GRAS-Leca** sulla sola faccia esposta al fuoco o 1 cm su entrambe le facce.

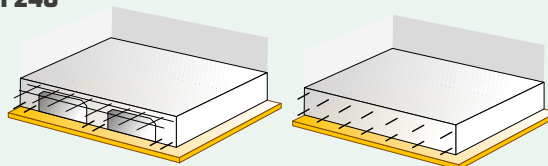
Classe EI	% Foratura > 55	% Foratura < 55
	Spessore blocco (cm), escluso intonaco	
30	8	8
60	10	8
90	12	10
120	15	12
180	18	15
240	20	18

Classe EI	Blocco con fori mono o multicamera o pieno
	Spessore blocco (cm), escluso intonaco
30	8 (blocco pieno, % foratura < 15)
60	10 (blocco pieno, % foratura < 15)
90	12 (blocco pieno, % foratura < 15)
120	15
180	18
240	20

MURI E PILASTRI IN CEMENTO ARMATO Fino a REI 240



SOLAI E TRAVI Fino a EI 240



Approfondisci le soluzioni tecniche di GRAS-Leca: scarica lo Speedy book dedicato, disponibile su GrasCalce.it

CARATTERISTICHE TECNICHE

Massa volumica (indurita)	1.000 kg/m ³ circa
Resistenza a compressione (a 28 gg)	Classe M5
Reazione al fuoco	Classe A1 (incombustibile)
Temperatura d'impiego	da +5°C a +35°C
Conducibilità termica (UNI EN 1745)	λ = 0,25 W/mK
Resa in opera	Intonaco ca. 10 kg/m ² per cm di spess.
	Malta da muratura varia col tipo di muro.
Marcatura CE	EN 998-1 998-2 Denominazione GP, G

MALTA INDURITA

Adesione al supporto (UNI EN 1015-12)	0,2-0,3 N/mm ²
Coeff. di assorbimento d'acqua per capillarità [kg/(m ² min ^{0,5})] (UNI EN 1015-18)	Wc0 (EN 998-1) 0,51 (EN998-2)
Fattore di resistenza al vapore	μ 5/20 (UNI EN 1745)

- **Confezione: sacchi in polietilene da 20 kg.**
- **Bancale a rendere da 50 sacchi.**

- Condizioni di conservazione e durata (DM 10/05/2004): 6 mesi.
- In sacchi integri, chiusi, in un luogo fresco, asciutto e coperto, protetti dalla pioggia battente, dal gelo e dalla luce solare diretta.
- Non esporre al sole più di 30 giorni il sacco, perché si deteriora.
- Dopo aver tolto la protezione in polietilene (attorno e/o sopra al bancale) proteggere i sacchi dalla pioggia.

Consultare le Note d'impiego e la Scheda di sicurezza su GrasCalce.it

MODALITÀ DI UTILIZZO

PER MURATURA (malta di allettamento)

- Spessore: 0,5 cm - 1,5 cm.

PER INTONACO

- Bagnare il supporto e, laddove opportuno, rinzaffare con il prodotto stesso.
- Applicare nello spessore max di 2 cm per mano (min 1 cm).
- Frattazzare entro le 2 ore in funzione delle condizioni ambientali e dell'assorbimento del supporto.
- Per spessori >2 cm, applicare in più mani i vari strati su quello precedente non frattazzato: attendere 24 ore tra una mano e l'altra.

Procedere con la finitura:

- Fibrofin (in interni), direttamente fresco su fresco.
- Fibrofin+Rasatutto (o altra finitura), attendere la stagionatura dell'intonaco (ca. 7 gg per cm di spessore).