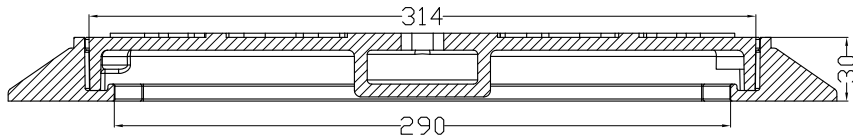
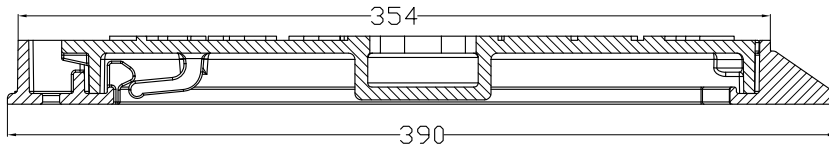


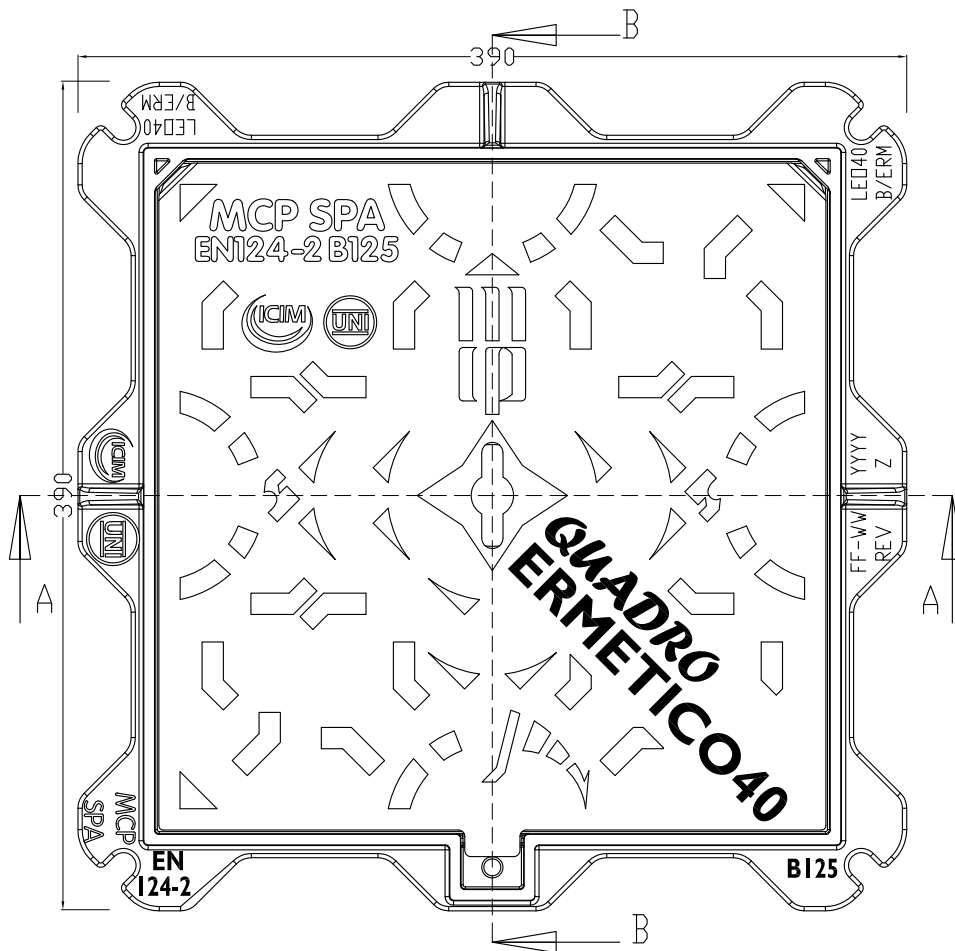
SEZIONE A-A



SEZIONE B-B



VISTA SUPERIORE



CODICE CODE	LEO40B/ERM	MATERIALE MATERIAL	GJS 500-7
SERIE SERIES	LEONARDO	CLASSE CLASS	B125
DIM. ESTERNE EXTERNAL DIM.	mm 390x390	PESO COPERCHIO COVER WEIGHT	Kg. 5.5
LUCE NETTA CLEAR OPENING	mm 290x290	PESO TELAIO FRAME WEIGHT	Kg. 3
ALTEZZA HEIGHT	mm 30	PESO TOTALE TOTAL WEIGHT	Kg. 8.5

NUMERO CERTIFICATO
CHS 299
 CERTIFICATE NUMBER



UFFICIO RICERCA E SVILUPPO
OFFICE RESEARCH & DEVELOPMENT

La proprietà di questo documento è della Mario Cirino Pomicino SpA, L'uso del disegni e delle Informazioni contenute sono riservate e la eventuale trasmissione a terzi deve essere espressamente autorizzata dalla Mario Cirino Pomicino SpA per iscritto. Ogni violazione sarà perseguita nei termini di legge. E' fatta riserva di tutti i diritti derivanti da brevetti e modelli. The present document is property of Mario Cirino Pomicino SpA. The use of drawings and Information contained are confidential and reserved. The eventual transmission of the same to a third party must be authorized by Mario Cirino Pomicino SpA in written. Violators will be prosecuted in accordance with law. Other rights on patents and models remain reserved.